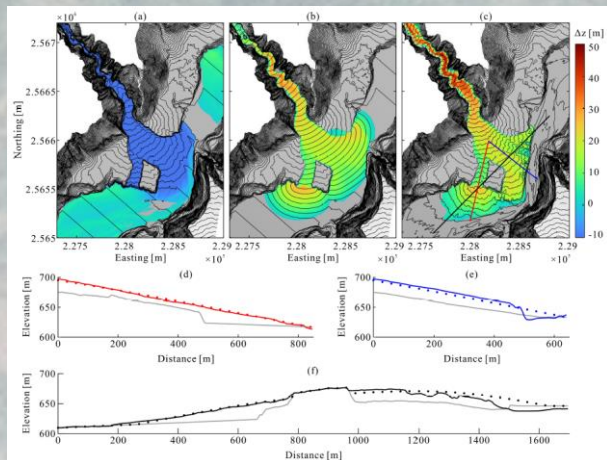


由於暴露於多種自然災害，在2009年莫拉克風災之後，勤和至復興段間的台20線是最後一段被重建的公路，此路段深受水災及土石流影響。為了評估當前路廊安全及未來永久復健路廊選線規劃：



臺  
20  
線



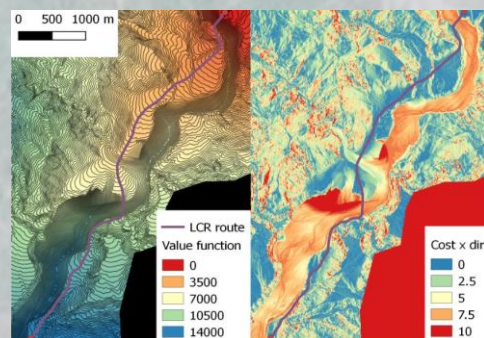
學生團隊將執行以下任務：

- 1) 評估此區域的災害(洪水、河岸侵蝕、滑坡、土石流等)
- 2) 根據災害評估結果提出一個新的道路路線設計規畫方案
- 3) 各組提出方案所需土建的初步設計(橋梁、隧道、邊坡保護等)

- 欲報名課程之同學，請於1/24前填寫報名表單。
- 歡迎同學組隊報名，只需一人填寫表單即可，並於表單後留下組員資料(表單內有說明)
- 若超過人數上限，將從報名學生中隨機抽取。故請同學從五門課中選擇至少兩門，以免落榜。
- 如有問題，請聯絡黃榆峻助教  
電子郵件: [yjh1234@ntu.edu.tw](mailto:yjh1234@ntu.edu.tw)



• 報名連結:



災

分析

上課時間：週一2, 3, 4節  
(上午9:10-12:10)  
修課人數上限：20名  
課程對象：大三、大四學生  
授課教師：王泰典教授、卡艾瑋教授

本課程包含需學期中3天之現地調查，時間尚待決定。



計設線路最佳

Capstone Challenge 2022