

久舜營造股份有限公司

# 久舜營造產學合作獎助學金計畫簡介



SERVICE

關懷，從笑容看見希望

JOIN US

01

## 獎助學金計畫簡介

1

獎助對象\_資格條件

2

資格條件

02

## 申請流程

1

獎學金申請流程

2

獎學金報名時程

03

## 企業簡介

1

企業事蹟

2

經營管理

# 獎助對象說明

大三在學學生  
即將入學碩士班或  
碩士班一年級在學學生



- 1.國立臺北科技大學建築與都市設計系、土木工程系
- 2.國立中興大學土木工程學系
- 3.國立臺灣大學土木工程學系
- 4.國立宜蘭大學土木工程學系
- 5.國立臺灣科技大學營建工程系、建築系
- 6.中原大學建築學系
- 7.國立中央大學土木工程系
- 8.淡江大學土木工程學系
- 9.逢甲大學土木工程學系
- 10.國立交通大學土木工程學系
- 11.中國科技大學建築系
- 12.朝陽科技大學營建工程系、建築系建築組
- 13.國立雲林科技大學營建工程系
- 14.國立高雄科技大學營建工程系
- 15.華夏科技大學建築系
- 16.中華大學土木工程學系
- 17.中國文化大學建築及都市設計學系
- 18.國立金門大學建築學系
- 19.國立聯合大學建築系
- 20.國立高雄大學建築學系
- 21.國立嘉義大學景觀學系

# 申請資格條件

## 申請資格

- ◆ 具有中華民國國籍者。
- ◆ 各校營建、建築、土木工程學系之目前在學三年級、即將入學或碩士班在學一年級學生。
- ◆ 不得同時受領本校承辦之其他機構或團體所設置相同領受期間之獎學金。

## 家境清寒學生(優先錄取)

- 具中低收或低收入戶證明者(政府機關發給當年度有效期間內之正式文件)。
- 操行成績最近一學期達80分或甲等以上。
- 且未受小過(含)以上處分者。

## 一般學生

- 操行成績最近一學期達80分或甲等以上。
- 且未受小過(含)以上處分者。

# 獎學金申請流程

- 申請書（並經各班導師或專案研究指導教授推薦）
- 自傳

- 家境清寒學生：需檢附中低收或低收入戶證明
- 操行成績，最近一學期達80分或甲等以上
- 且未受小過(含)以上處分

- 學生證及身份證正反面影本各乙份
- 各類優秀表現佐證影本
- （如：相關證照、得獎紀錄等）

## 通訊報名

➤報名信箱：

[js375@jioushun.com.tw](mailto:js375@jioushun.com.tw)

➤報名資料寄送地址：

台北市內湖區新湖二路257號2樓

➤聯絡人員：

久舜營造獎學金作業小組 尤小姐

➤聯絡電話：

02-2796-5218 分機219



## 簽約

- 公告錄取之學生
- 須完成「久舜營造獎學金專案契約書」之簽約手續，否則視同放棄。

## 複審

初審合格學生經久舜營造(股)複審後核定。

## 初審

由學校進行書面審查。

# 獎學金報名時程

## 一、報名時間及方式：

1. 109年07月10日前以採通訊報名及寄送申請文件(以郵戳為憑)，若有其他與營建相關作品集也歡迎隨信附上。

2. 通訊報名郵件帳號 [js375@jioushun.com.tw](mailto:js375@jioushun.com.tw)

3. 報名內容：請提供學校、年級、姓名及連絡電話。

4. 報名文件郵寄至114台北市內湖區新湖二路257號2樓「久舜營造獎學金作業小組 收」。

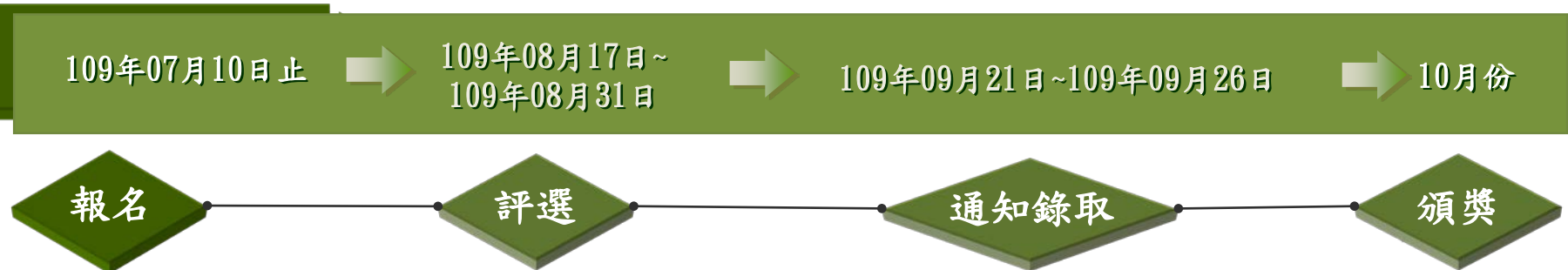
## 二、評選時間：預計109年08月17日~109年08月31日。

三、通知錄取：預計109年09月21日~109年09月26日，將發文給貴校以及個別email通知錄取名單。

四、簽約暨頒獎日期：預計109/10/05~109/10/16

五、獎助金匯款時間：第一次學期獎學金預計於109年10月15日匯款。

第二次學期獎學金預計於110年4月15日匯款。





## 1. 吉美建設行政段

- 新北市新店區
- 地上二十八樓、地下五樓
- 總計107戶
- 吉美建設新店中正路規劃建設SRC結構大樓，以「信義計劃豪宅再現，規格原版移植」。



## 2. 新潤國庭苑

- 桃園縣中壢市高鐵北路
- 地上二十二樓、地下三樓
- 總計90戶
- 本案由涵碧樓建築大師-戴育澤建築師跨國擘劃
- 『經典建築的誕生，是結合建築設計者的理念與智慧、營建施工者的貫徹與堅持。』為桃園高鐵特區首屈一指之指標個案。





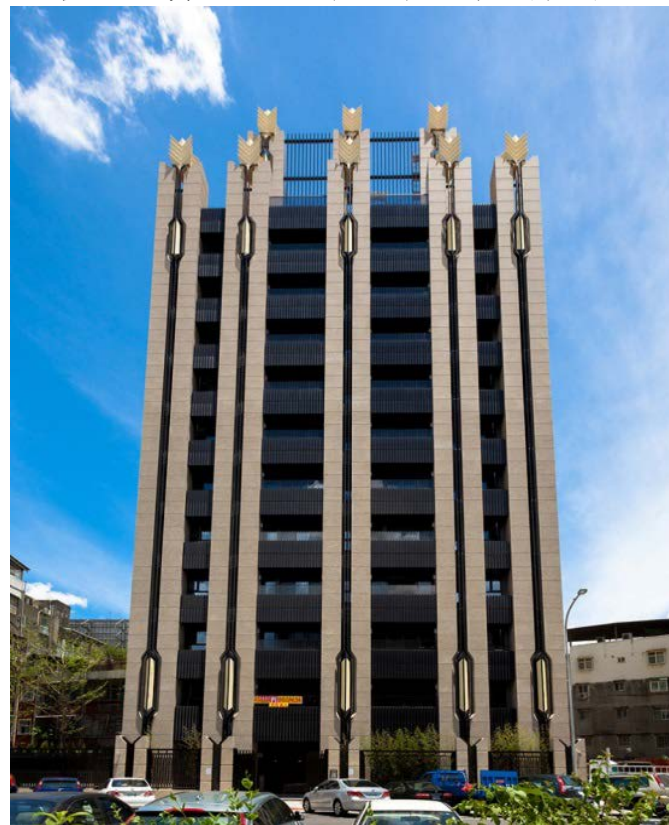
### 3. 新潤峰采-陽光區

- 新北市淡水區淡金路二段
- 地上十五樓、地下四樓
- 總計156戶
- 新潤陽光區以格柵編織豪宅質感，現代化與個性兼具的設計風格，讓公設門廳呈現出精品設計酒店(Boutique Hotel)的精緻印象，整體空間為具有悠閒度假感的居家氛圍。



### 4. 僑大興-官峰

- 台北市士林區福志路120號旁
- 地下三樓、地上十二樓
- 100年10月01日開工
- 為僑大興建設於士林官邸旁之時代鉅作，特聘北市十大豪宅首席呂建勳建築師與豪宅結構專家-新構造工程顧問及日本營造專家-日本國土開發，世界級營建品質打造官邸登峰建築代表作。



## 5. 新莊副都心（自建）

- 新北市新莊區榮華二路
- 地上十二樓、地下二樓
- 峰華採天際線建築的概念讓鋁板與隔柵搭配出線條層次，外觀正面搭配二種石材變化從基座延伸向上，讓建築的精神發揮到最完美。



## 6. 宏盛得意山莊一、二期

- 台北市北投區三合路
- 地上九樓、地下三樓
- 春風區及微風區基地合計1085坪，共規劃99戶
- 此案規劃以「自然建築」為主軸，強調建物與環境互相結合。為符合綠建築規範，屋頂採德國拜鐵膜防水施工、外牆內側加入節能輕石板，並採Low-E複層雙強化玻璃，可降低室內溫度。







## 7. 長耀挹品

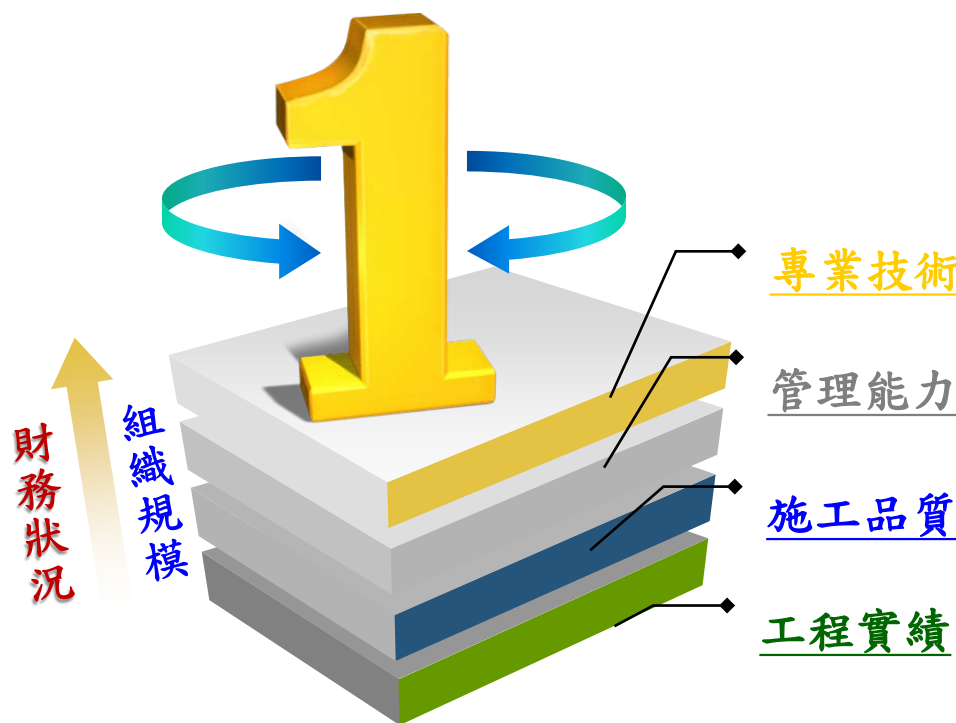
- 新北市林口區文化三路二段 仁愛路二段路口
- 地上十八樓、地下四樓
- 雙語明星學區～輕鬆散步2分鐘，從台北輕鬆移居～林口美式生活，機場捷運、三井outlet、國賓影城，都在轉角。

# 企業形象

# 優良企業形象及事蹟

內政部營建署營造業評鑑\_連續三年第一級

營建署對綜合營造業定期評鑑：  
評鑑結果分為三級



評鑑在營造業之功能：營造業升等、承攬公共工程、評選優良營造業

# 企業形象

## 公益修繕



# 優良企業形象及事蹟

- ◆ 對各公益團體廣為宣導公益修繕作業  
每年提撥二百萬經費協助弱勢家庭、公益團體  
進行營建修繕
- 完成修繕案：恩友愛心協會頒發感謝狀
- 進行中案：台北市社會局轉介士林區低收入戶  
田氏案家進行修繕

## 公益修繕 感謝狀



# 企業形象

# 優良企業形象及事蹟

認證標章獎座



認證標章獎座



榮獲107年10月施工品質類  
金石首獎

第十七屆金峰獎狀



金炬水晶獎座





# 企業形象

# 優良企業形象及事蹟

## 國家優良建商營造商認證標章

### 通知函

恭喜 貴公司參選 2016 國家優良建商認證標章活動，業經評審委員會評定榮獲國家優良建商認證標章，特函通知。

授證廠商：久舜營造股份有限公司

授證號碼：K105006



中華民國國家企業競爭力發展協會  
國家優良建商營造商認證標章活動委員會

主任委員 **鍾佳濱**  
評審總召 **林欽榮**

中華民國 一〇五年 十月 十七日

2016-10-17 久舜營造審核通過105年度第十八屆國家建商營造商認證標章通知函



101年度第四屆台北市建築工程綠化組優等獎



誠信品牌\_獎座



誠信品牌\_立牌

# 企業形象

# 優良企業形象及事蹟

## 第三屆台北市建築圍籬綠美化評選活動\_美化組佳作

美化組  
佳作

### 吉美悅河新建工程

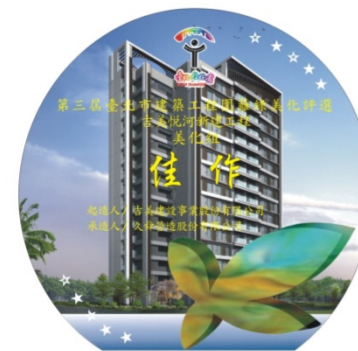


工程名稱：吉美悅河新建工程  
(重慶北路四段214號)  
起造人：吉美建設事業股份有限公司  
承造人：久舜營造股份有限公司  
建築設計人：楊三猷建築師事務所  
監造人：楊三猷建築師事務所  
綠化施作廠商：台灣綠牆開發股份有限公司

### 設計理念

抬頭看見了彩色的風箏 (意象著鄰近的河濱公園).  
美麗的煙火 (表現台北所蘊含的豐富生命力).  
還有代表著台灣文化與希望的幸福天燈.

希望讓巷弄看起來更舒適更乾淨.  
讓忙碌的人們經過時可以放慢腳步  
感受到幸福與歡樂的氣息。





## 環保

# 優良企業形象及事蹟

## 綠建築設計\_銀級

我國的綠建築係以台灣亞熱帶高溫高濕氣候特性，以符合國內建築物對生態、節能、減廢、健康之需求。利用 Low-E低輻射玻璃、牆壁加裝隔熱板、石材乾式工法，以及太陽能板與雨水蓄水池，讓整體建築符合EEWH的規範

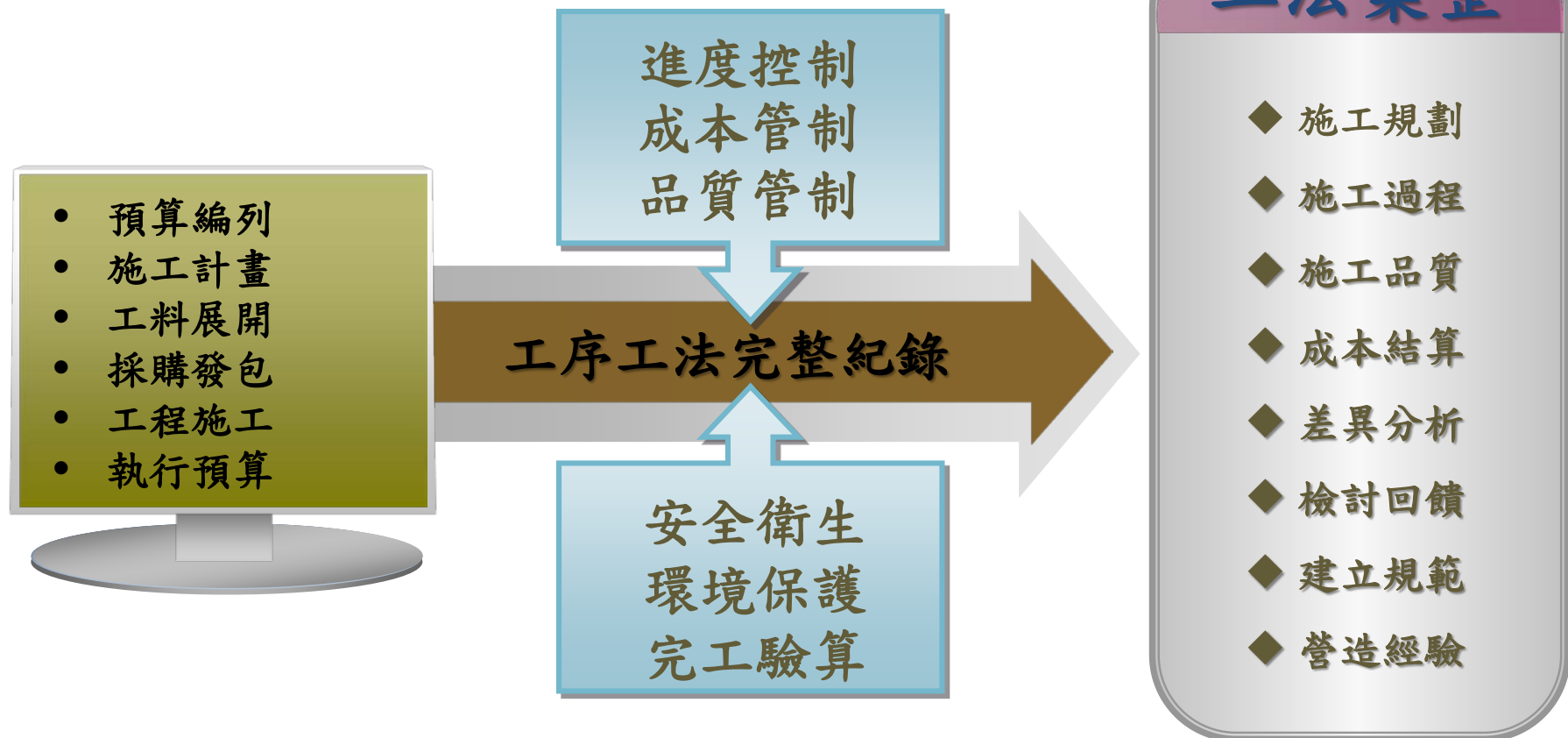


宏盛一期/二期/國庭苑：以生態、節能為主



## 管理制度\_營運流程管理

### 工程生產流程管理



## 工法傳承\_標準作業規範

施工規劃  
作業流程

注意事項  
安全保護

品質標準

久舜 營造股份有限公司  
JIUSHUN CONSTRUCTION CO., LTD.

相片主題：屋頂花台及女兒牆規劃

編號	A
說明	範圍：結構體規劃
女兒牆厚度均為15cm	
女兒牆高度>原設計10cm	
花台牆結構厚度為10-12cm	
各水頭均距離結構10cm	
況水層：	
1. 均採內模內襯6分表紙。	
2. $h=25cm$ 。	
3. 女兒牆內側有花台者，均設於花台外側。	
鋼筋埋置以一次達先則為原則。	
花台預留筋線@10cm	

編號 B

範圍：高花台之結構變更規劃

規劃注意事項：

- 內側牆距離10cm。
- 依花台長度規劃埋牆。  
( $Q3-5m$ ；於平面圖規劃)
- 花台內排水管設置於埋牆內，並採搭接排水。
- 花台應採鋼管透氣+防光花台飾材內於原設10cm
- 透氣設置於花台外側。

屋頂下部隱匿之花台構造 非埋牆水之高花台隱匿夏季構造

久舜 營造股份有限公司  
JIUSHUN CONSTRUCTION CO., LTD.

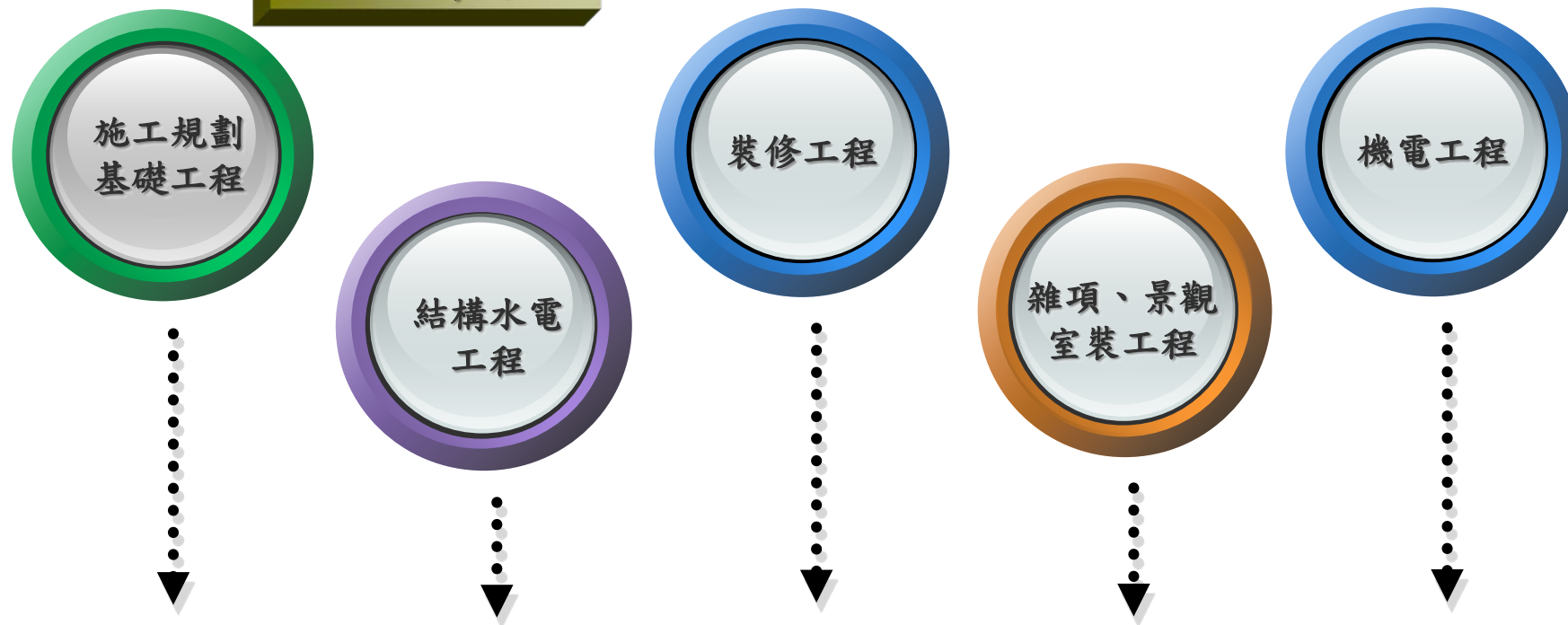
相片主題：屋頂平台-施工順序規劃

編號	A
說明	範圍：花台及牆角-沉水防水作業
1. 優先執行需吊防水作業	
2. 先行進行第一次防水作業	
PS: 花台應採沉水測試	
3. ↑ 為防水觀察重點。	
PS: 施作厚度為20cm。	
★屋頂屋角執行配置：	
儘可能於 $90^\circ$ 或 $45^\circ$ 之三角區，以免屋角下部防水或嚴重作業。	

編號	B
說明	範圍：花台防水粉光保護作業
1. 優先執行花台防水粉光保護作業。	
2. 屋頂屋角防水保護作業，可採下列方式：	
3. 表紙防護。	
4. 瓦片防護。	
5. 屋頂遮斷防護。	
PS: 配合下部防水及屋角先施作。	

## 管理制度\_營運流程管理

### 工法彙整



施工規劃  
基礎工程

結構水電  
工程

裝修工程

雜項、景觀  
室裝工程

機電工程

資料庫  
建置

規劃設計、檢討調正、錯誤修正  
<http://60.250.124.168/>



## 管理制度\_行銷策略

### 市場經營策略

#### 品牌經營

- 全方位的售後服務
- 技術提供及專業的建議
- 建案實績及合作履歷
- 網路行銷
- 社群經營

#### 擴大接案種類

- 產業趨勢，建築住宅需求力道仍低
- 擴大接案類型，拓展廠辦、醫院、學校等非住宅建案

#### 委辦都更標竿

- 積極切入「防災型都更」
- 三年啟動12件委辦都更案，樹立營造業委辦都更之標竿

#### 擴大市佔率

- 採用新工法及新建材以環保及居住安全為訴求 提升建築品質
- 推動環保政策、綠建築、智慧宅技術
- 與知名建商構建指標性建案，提升公司市場品牌能見度